



FÄRDPLAN 2045

VI BYGGER EN HÅLLBAR FRAMTID

BeSmådagen 5 November 2019

Färdplanen för en hållbar, klimatneutral och konkurrenskraftig bygg- och anläggningssektor

Birgitta Govén, Sveriges Byggindustrier

Mot FRAMTIDEN...





Målsättning med färdplanen

Målsättningen är att samla värdekedjan i bygg- och anläggningssektorn kring en gemensam färdplan som ska tydliggöra hur sektorns olika aktörer och beslutsfattare samt politiker kan möjliggöra en omställning till ett klimatneutralt och konkurrenskraftigt Sverige.





Mål och trender

- Målet är att sektorn ska bli klimatneutral till 2045
- Alla som har skrivit på ska ha kartlagt sina utsläpp och tagit fram en miljöpolicy 2020 - 2022
- 26 uppmaningar till aktörer och politiker
- Med befintlig Teknik kan utsläppen halveras till 2030
- För att nå 0 utsläpp krävs innovationer och teknikskiften
- En stor del av utsläppen kommer från produktionen av material

Över 100 företag, kommuner och organisationer har skrivit på





Vägledning för mätning och uppföljning

- Riktat sig främst till SME
- Pedagogisk och "enkel"
- Vilka parametrar ska mätas
- Hur ska man hitta informationen
- Både klimat och miljö
- Gränsdragningen knepig

Hållbar upphandling

- Många pågående projekt och aktiviteter
- Relevanta hållbarhetskrav för varje entreprenad
- Uppföljning och verifiering
- Demonstration – Goda exempel



Vad kan politikerna göra?

- Klimatdeklaration – lag from 2022. BRA!



- Ännu bättre om vi gör klimatkalkylen i ett tidigt skede i projektet - Framtiden



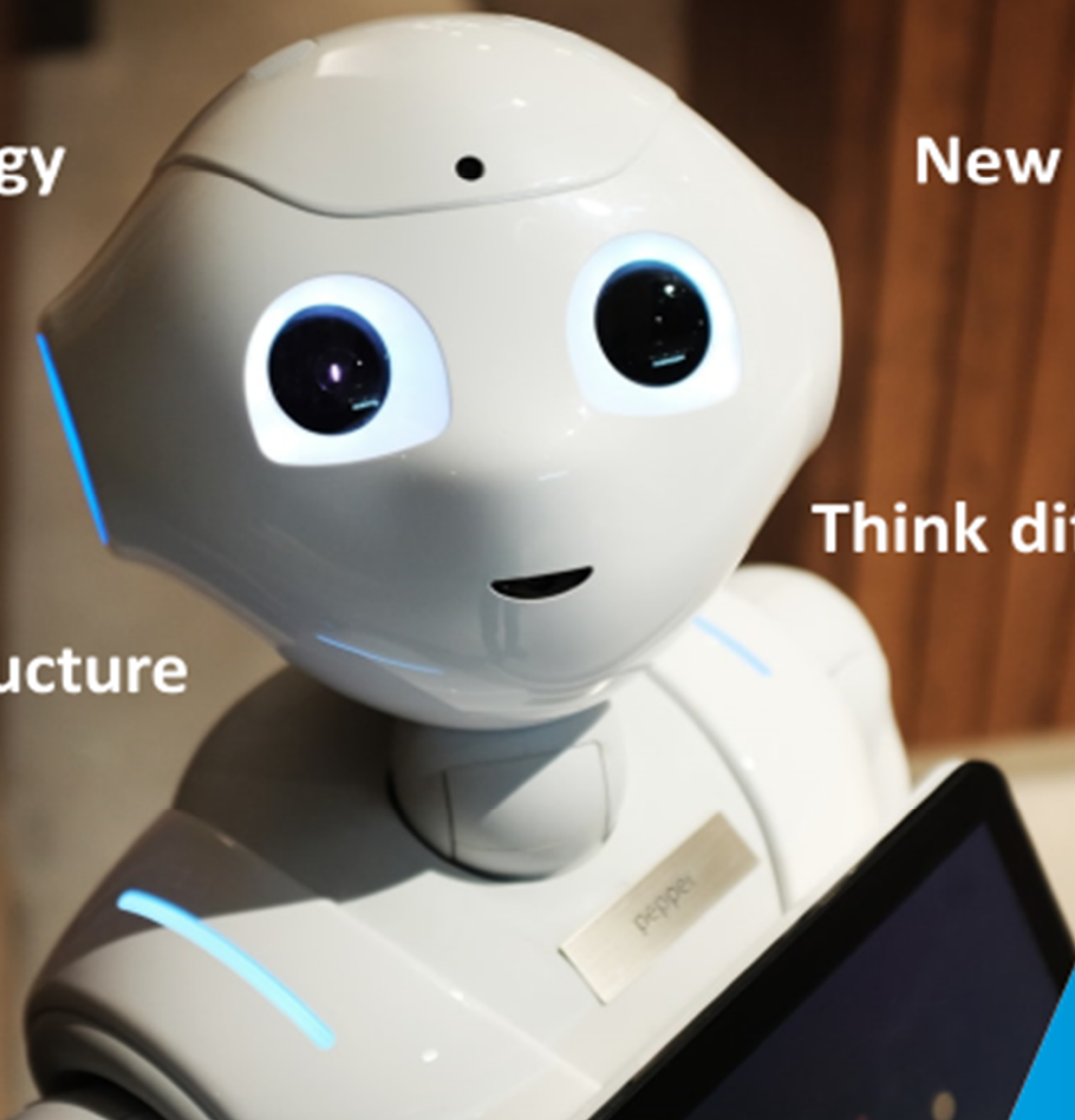
Innovations are needed....

New technology

New ideas

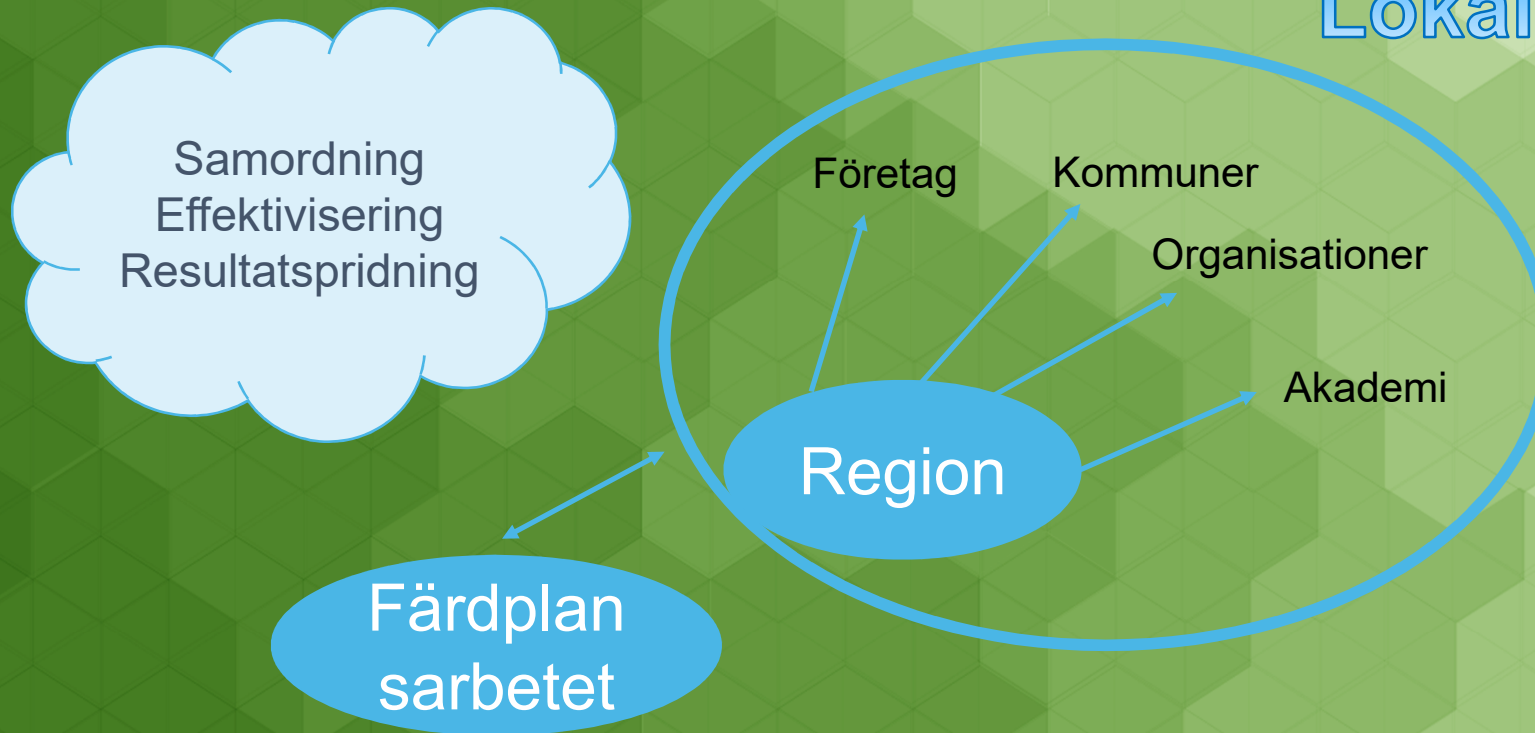
Think different

Change of structure




Regionalt arbete är A och O

Lokala projekt



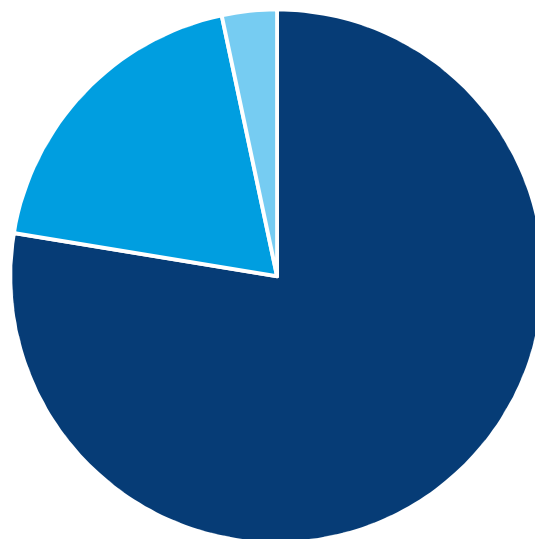
Varför ska man engagera sig?!



a	b	c	d	e	f
Konkurrensförmåga	Konkurrenskraft	Kommunikation	UTVECKLING	LÖNSAMHET	
Medvetenhet.	Kunskap	Medvetenhet			
Hållbar framtid.		Klimathot	ÖVERLEVNAD		
	Lagkrav				

Möjlighet – och utmaning

Antal anställda hos företag inom Sveriges
Byggindustrier



■ < 25 anställda

■ 25 till 100 anställda

■ > 100 anställda



**Tillsammans fortsätter vi på
den inslagna vägen!**

