



Boverket

Myndigheten för samhällsplanering,
byggande och boende

Förslagna ändringar i avsnitt 9 BBR

Lin Liljefors

2019-11-05

Överblick



Historik

Remiss
2018

Ändring
EPBD

Viktning-
faktorer

Bransch-
dialog

Energi-
överens-
kommelse

PBF-
ändring

Ny
remiss

Viktiga överväganden

Byggbehov pga bostadsbrist

Möjligt att bygga med olika uppvärmningslösningar

Möjligt att bygga på landsbygden

Synpunkter från branschen



Föreslagna ändringar

- Primärenergifaktorer ändras till viktningsfaktorer
 - Primärenergital behålls som mått på byggnadens energiprestanda
- Ändrade kravnivåer
 - Primärenergital
 - Ventilationstillägg
 - U_m
- Övrigt: specifik fläkteffekt, lokaler med tillfällig verksamhet, definition av byggnadens installationssystem, uppdaterad standard U_m

Viktningsfaktorer



Ny princip

Tidigare:

Beräkning av faktorer → vilken effekt uppnås?

Nu:

Vilken effekt vill vi uppnå? → beräkning av faktorer

Vad ska viktningsfaktorerna åstadkomma?

Skrivelse och PBF, branschdialog, tidigare remissvar

Lika bra byggnader ska ha samma energiprestanda

Utgå från byggherrens/byggnadsägarens rådighet

Bidra till teknikneutralitet

Beräkningsmetod

Viktningsfaktorerna har tagits fram enligt ett kostnadsoptimalt angreppssätt och ger möjlighet att ta hänsyn till teknikneutralitet och till andel förnybar energi i energibäraren.

1. Effektiva och hållbara lösningar för uppvärmning likställs
2. Typbyggnader i kostnadsoptimala utföranden jämförs
3. Flerbostadshus blir utgångspunkt för jämförelsen
4. Viktningsfaktorerna sätts i relation till primärenergi

Föreslagna viktningsfaktorer

Energibärare	VF
El	1,8
Fjärrvärme	0,7
Fjärrkyla	0,6
Biobränsle	0,6
Olja	1,8
Gas	1,8

Kravnivåer



Avvägningar

- PBF och Skrivelse
- Byggbehov och byggkostnader
- Svaga bostadsmarknader
- Arkitektonisk gestaltning
- Kontrollprocess
- Förenklade byggregler
- Vad tycker branschen?

Föreslagna kravnivåer

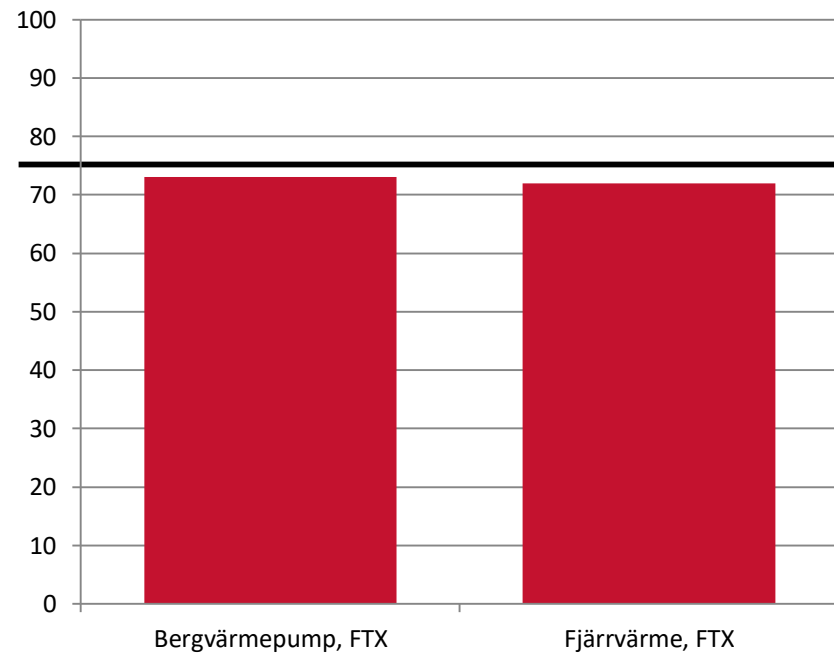
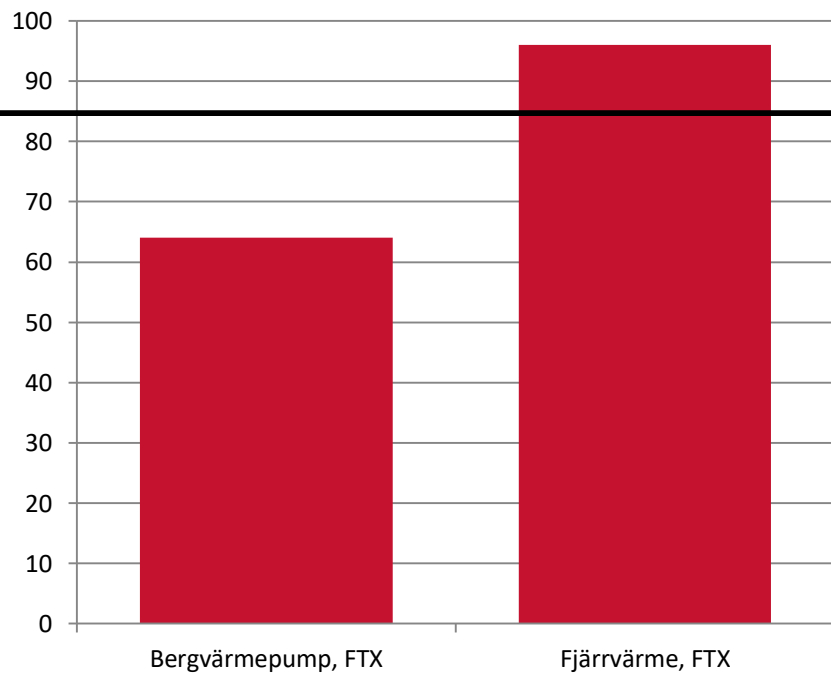
- Kostnadsoptimala krav

	Primärenergital EP_{pet} [kWh/m ² A _{temp} och år]	U_m (W/m ² K)
Småhus	90 (oförändrad)	0,30
Flerbostadshus	75*	0,40 (oförändrad)
Lokaler	70*	0,50
*Ventilationstillägg	$40 \times (q_{medel} - 0,35)$	

Kostnadsoptimala kravnivåer - Flerbostadshus

Nuvarande krav

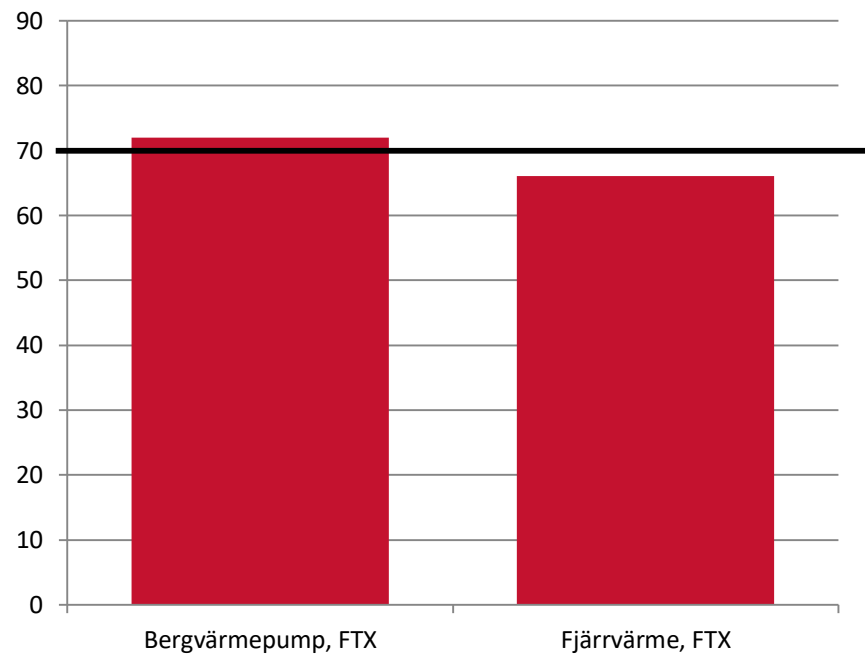
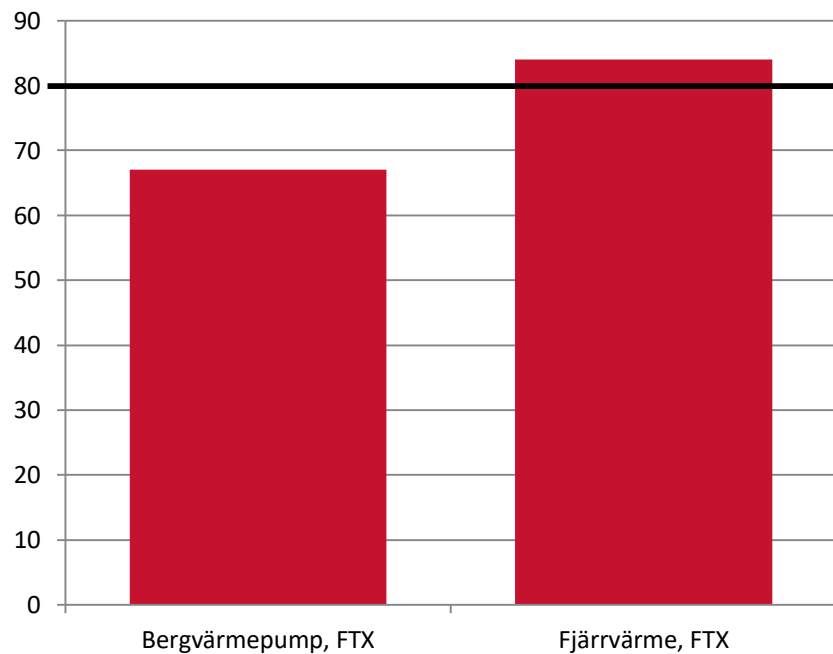
Föreslagna krav



Kostnadsoptimala kravnivåer - Lokaler

Nuvarande krav

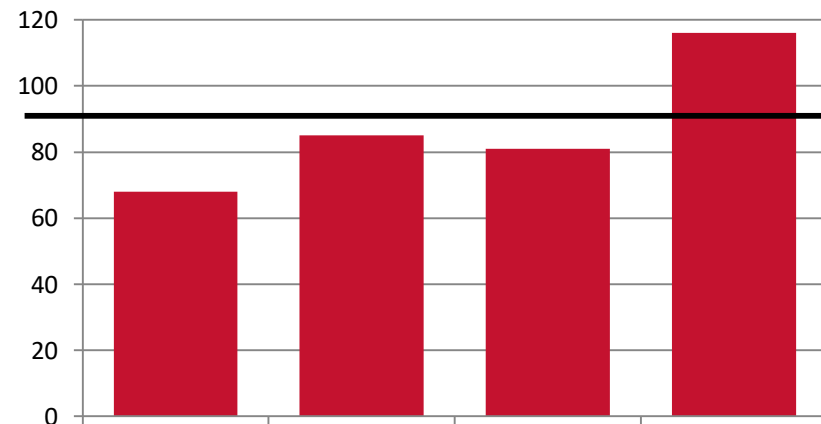
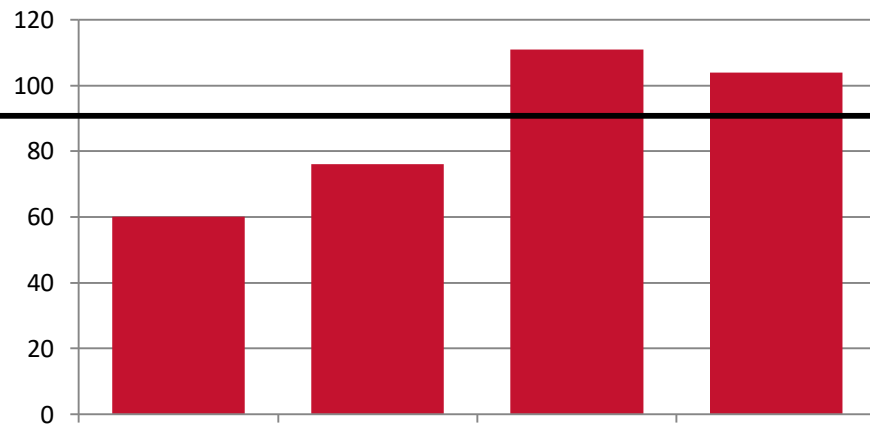
Föreslagna krav



Kostnadsoptimala kravnivåer - Småhus

Nuvarande krav

Föreslagna krav



Bergvärmepump, FTX

Bergvärmepump, frånluft

Fjärrvärme

Frånluftsvärmepump

Bergvärmepump, FTX

Bergvärmepump, frånluft

Fjärrvärme

Frånluftsvärmepump

Vad händer nu?

www.boverket.se/energinyheter

registraturen@boverket.se

Frågor

