

# Småhus och Energimyndighetens Främjande insatser



Dag Lundblad



# Småhusens roll i energisystemet

- Energieffektiva småhus är en del av lösningen i pågående kris
- Potentialerna är stora för:
  - Minskad el- och energianvändning
  - Minskad klimatbelastning
  - Bidra med nyttor kopplat till samhällets omställning och elektrifiering

**Varje  
kWh  
räknas.**



# EPBD – rådets allmänna inriktning 25 okt 2022

## MEPS – minimikrav för befintliga bostäder

- Medelvärde på hela beståndet
- Sämst energiklass D från 2033

## ZEB

- mål för hela beståndet 2050
- energieffektiva byggnader med noll emissioner i drift

## ENERGIKLASSER

- ny klass A<sup>0</sup> = ZEB
- ny energiklass G = byggnader med sämst energiprestanda
- 31 dec 2026

## SOLENERGI

- prioriterad på-plats-produktion av förnybart för nya bostäder
- nationella riktlinjer ska tas fram

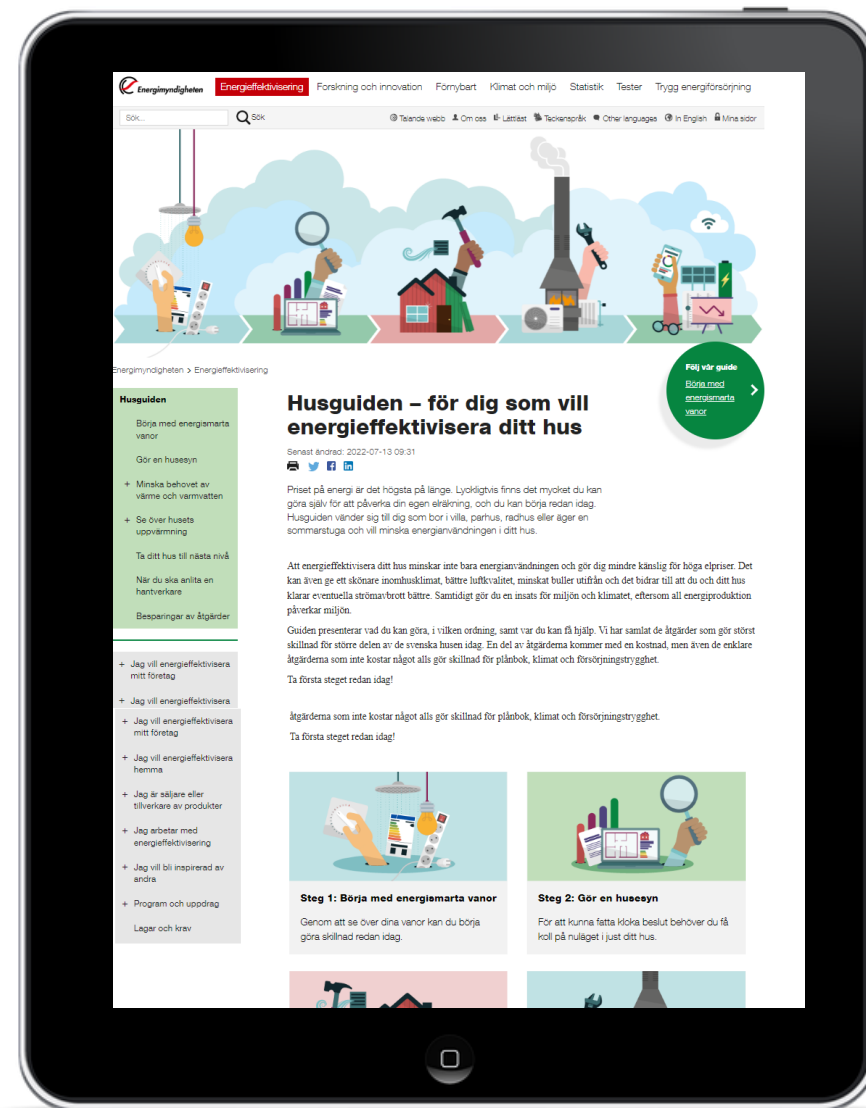


## NBRP –

nationella  
handlingsplaner för  
renovering och vägen  
mot ZEB 2050

# Husguiden för småhusägare

- Samlat åtgärder som gör störst skillnad för större delen av de svenska småhusen
- Steg för steg-guide: Vad du kan göra, i vilken ordning, samt var du kan få hjälp
- Koppling till kommunernas Energi- och klimatrådgivning



[www.energimyndigheten.se/husguiden](http://www.energimyndigheten.se/husguiden)

# Långsiktig kompetens och kapacitet inom småhussektorn

1. Utveckling av energirenoveringsutbildning med typhusexempel  
*För leverantörer och EKR*
2. Totalmetod- en utbildning genom EMTF  
*för energiexperter och beställare*
3. "Energilyftet" (webutbildning)
4. Fastighetsdrift  
*En pilotutbildning*
5. Expertpool- främja en leverantörsmarknad och forum för samverkan om strategiska insatser
6. LÅGAN - Energirenovering
7. Marknadsnära FoU



# Finansiering av FoU Småhus

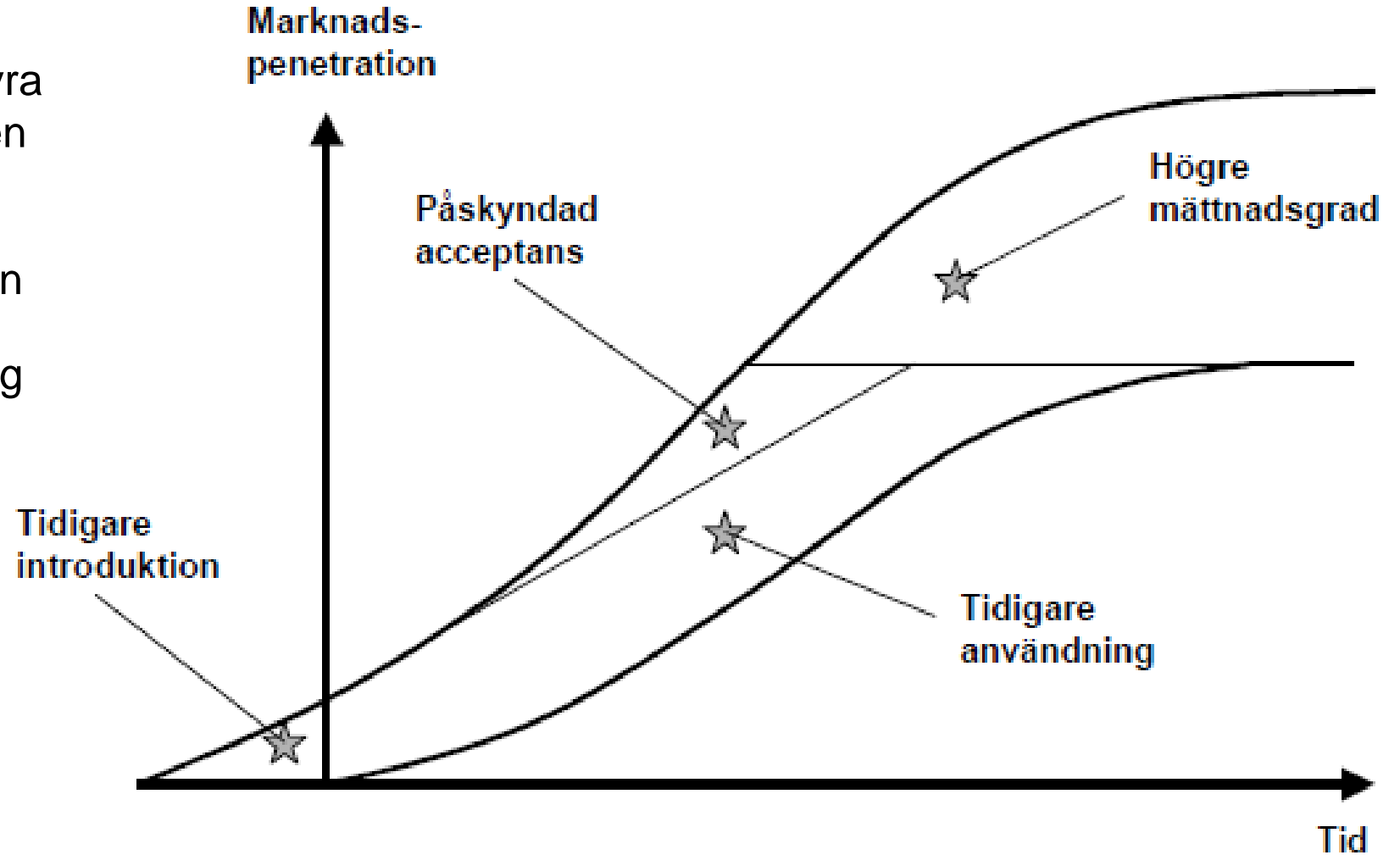
- 25 projekt
- EM har genom E2B2 finansierat cirka 43Mkr
- Projekten berör:
  - Tekniska installationer
  - Drift och användning, beteende
  - Byggnadens klimatskal
  - Byggnadens system
  - Byggnaden i energisystemet
- TIPS!
  - E2B2s programkonferens om energiutmaningar i småhussel
  - Utlysning i november i programmet”Design för en energieffektiv vardag”



# VILKEN TYP AV STYRMEDEL ÄR INNOVATIONSUPPHANDLING?

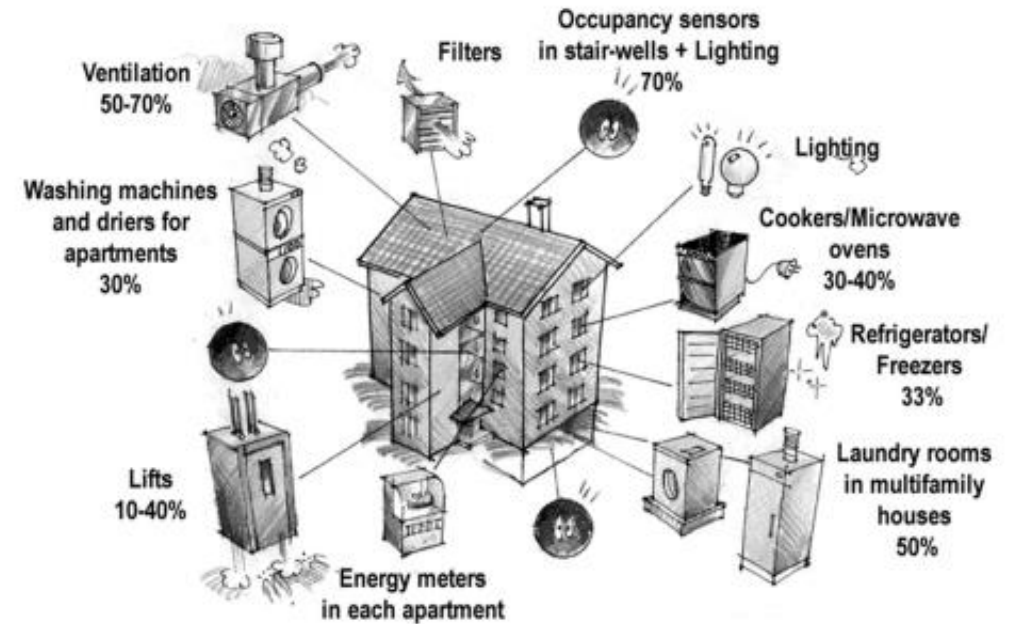
Innovationsupphandling är fyra olika typer av styrmedel på en och samma gång.

- Tidigarelägger introduktion
- Tidigarelägger användning
- Påskyndar acceptansen
- Ger högre mättnadsgrad



# Pågående förstudier inför innovationsupphandling i Energimyndighetens nätverk

- Smart styrning/ Besmå
- Rationell tilläggsisolering/ Besmå
- Tjänsten drift av geoenergilager/ Belok
- Laststyrning med fokus på batterier/ Belok
- Bostads-FTX/ Bebo
- Tilläggsisolering av ytterväggar/ Bebo
- Byggnadsintegrerade solceller (BIPV)/ Bebo
- Tätning mellan byggbodas (i bodetablring)/ LÅGAN
- Energieffektiv uttorkning / LÅGAN





Tack för ordet!

[dag.lundblad@energimyndigheten.se](mailto:dag.lundblad@energimyndigheten.se)

The image shows the exterior of a modern building with a light-colored facade and a prominent red vertical architectural element. Large, three-dimensional signage is mounted on the wall, featuring a stylized logo on the left and the name 'Energimyndigheten' in a bold, sans-serif font to the right. The logo consists of a grey circle with a red and white swoosh. The building has several windows, some with red frames. A semi-transparent purple and blue graphic overlay is present in the lower right corner of the image.

Energimyndigheten