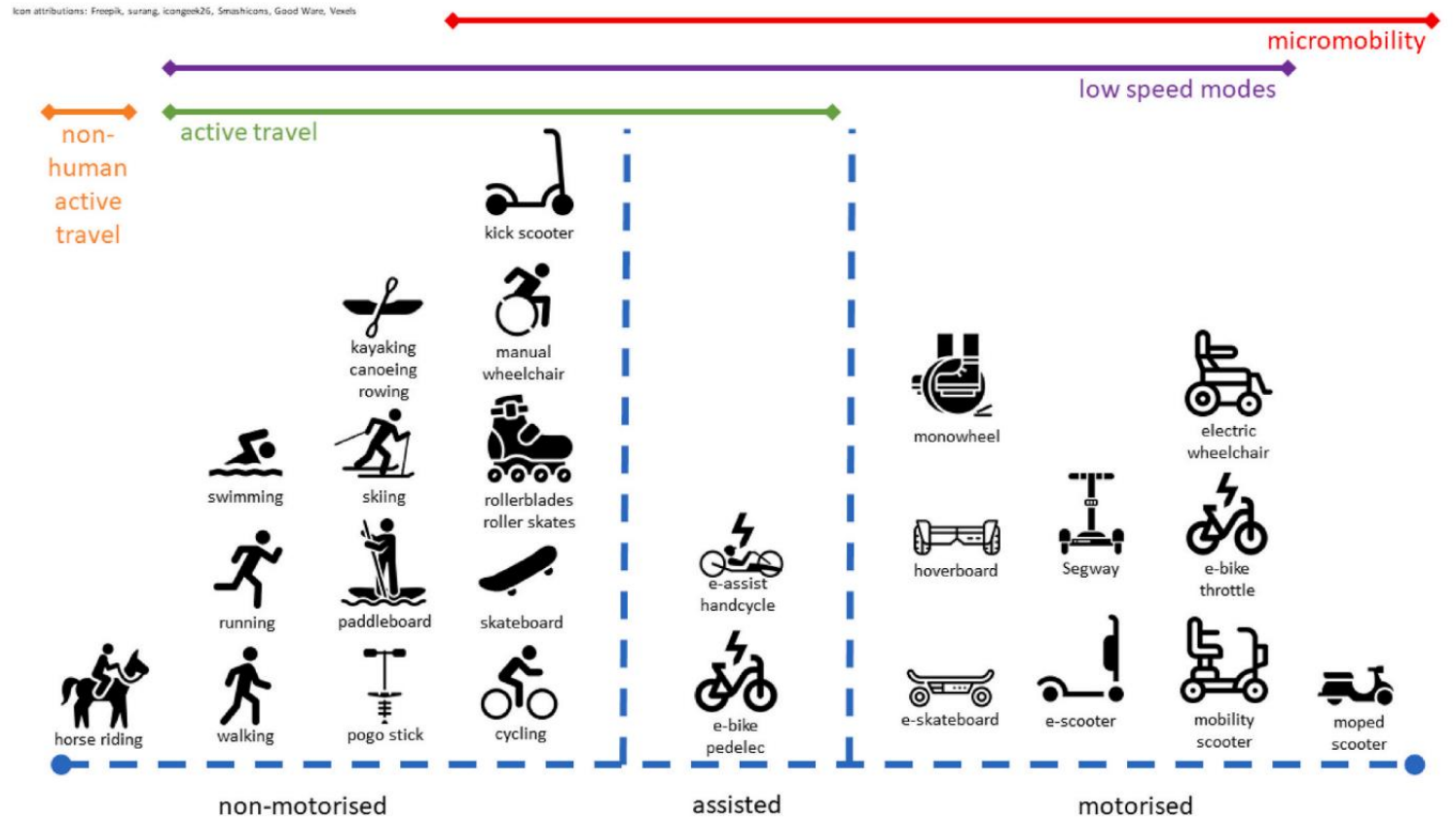


Aktiv transport

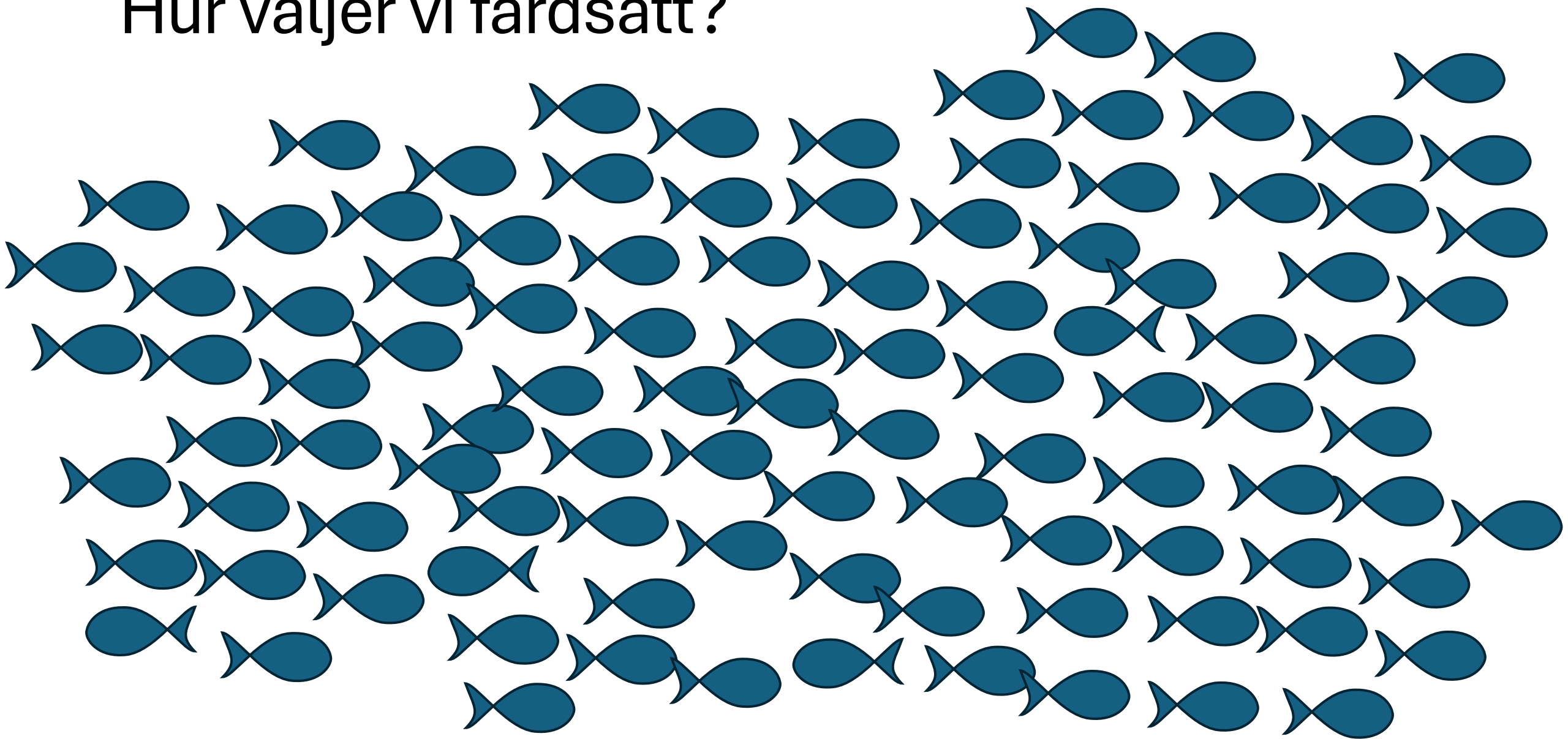
Katja Kircher



Vad är aktiv transport?



Hur väljer vi färdssätt?



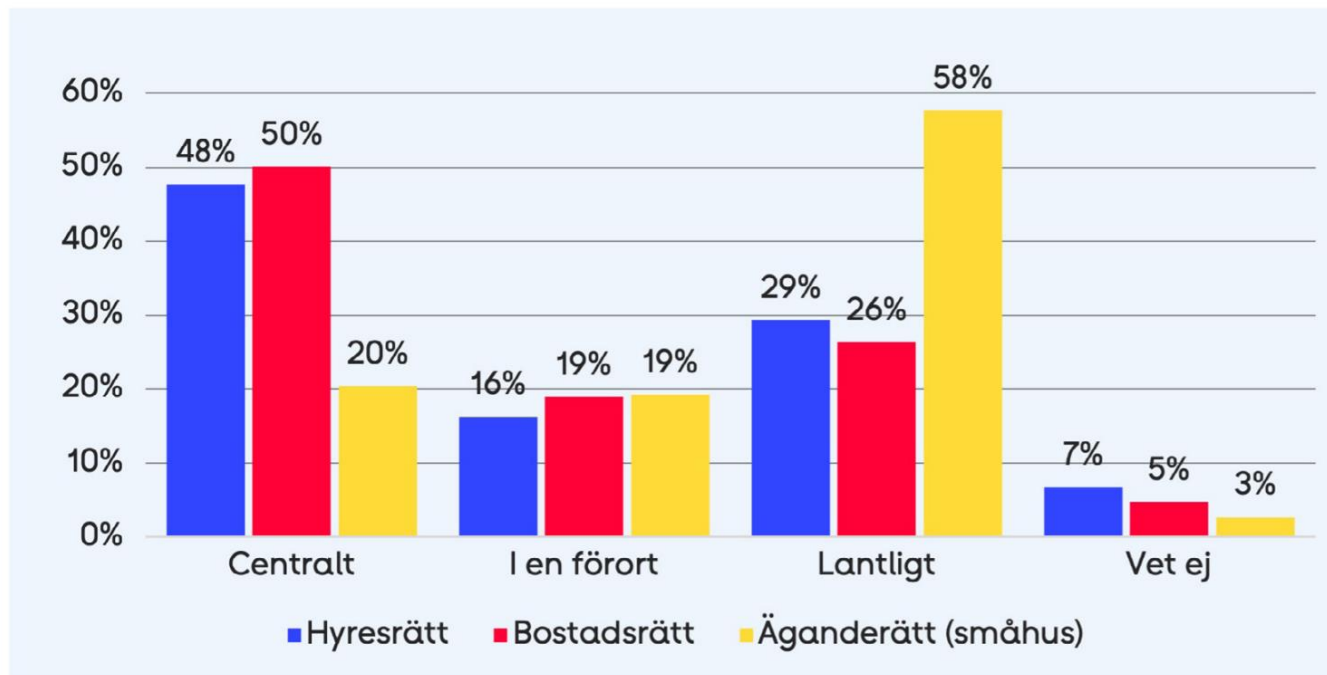
Bilnormen

- infrastruktur
- regler
- policy
- diskurs



Hur vill vi bo?

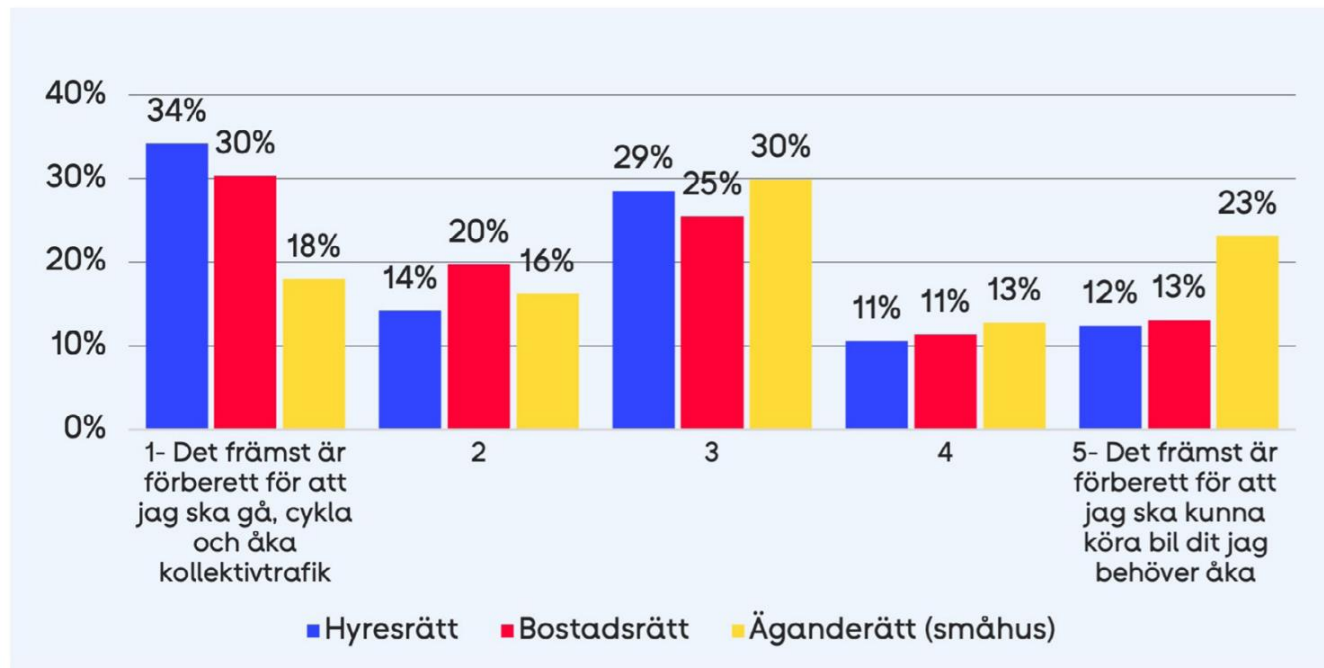
Fråga: Om du tänker över ditt liv som helhet, som dina relationer, ditt arbete, din fritid och din ekonomi. Hur vill du då bo? Jag vill helst bo:



Efter upplåtelseform: 4 795 respondenter. Exkluderade: 111 som saknar upplåtelseform.

Hur vill vi resa?

Fråga: Om du skulle behöva flytta under det kommande året, hur skulle du ställa dig inför följande avvägningar vid val av bostad: **Personlig mobilitet.**



Efter upplåtelseform: 4 731 respondenter. Exkluderade: 110 som saknar upplåtelseform.

Social Practice Theory

Materials

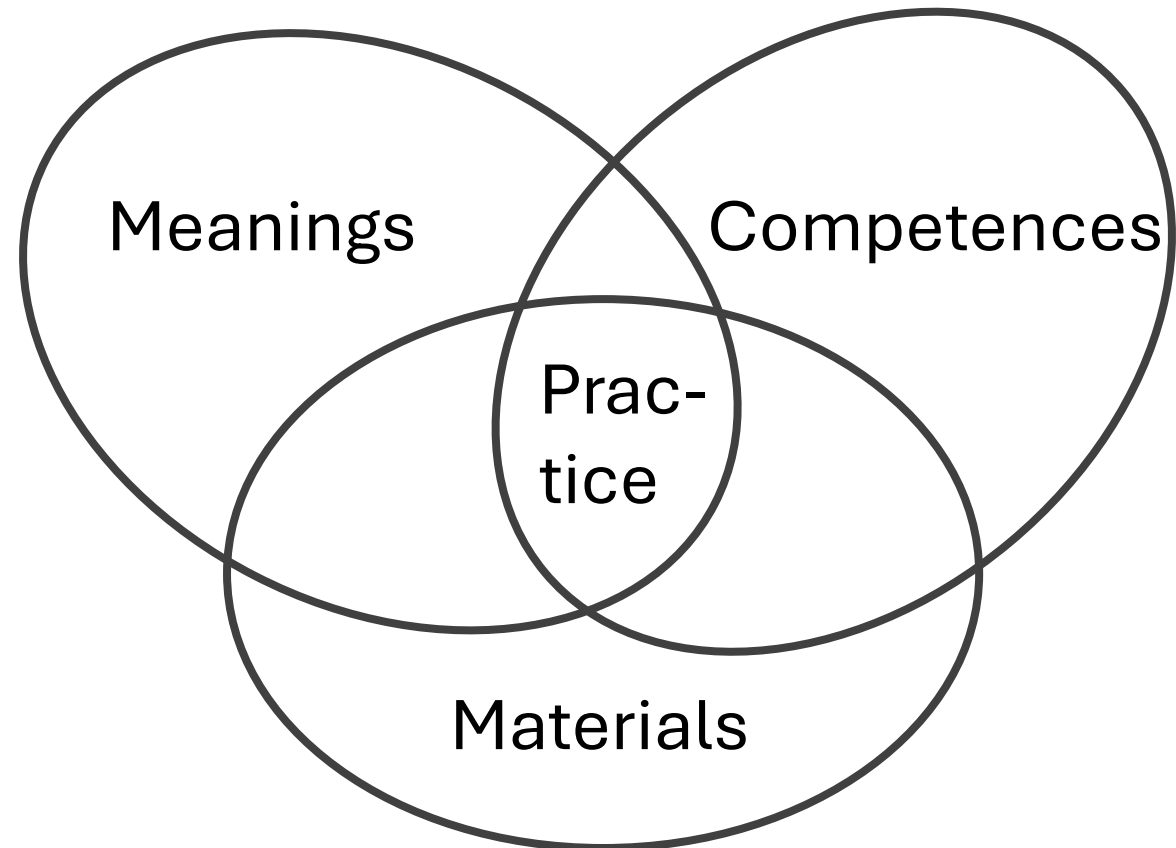
- handfasta saker
- teknologi
- råmaterial

Competences

- kunnskap, teknik
- know-how

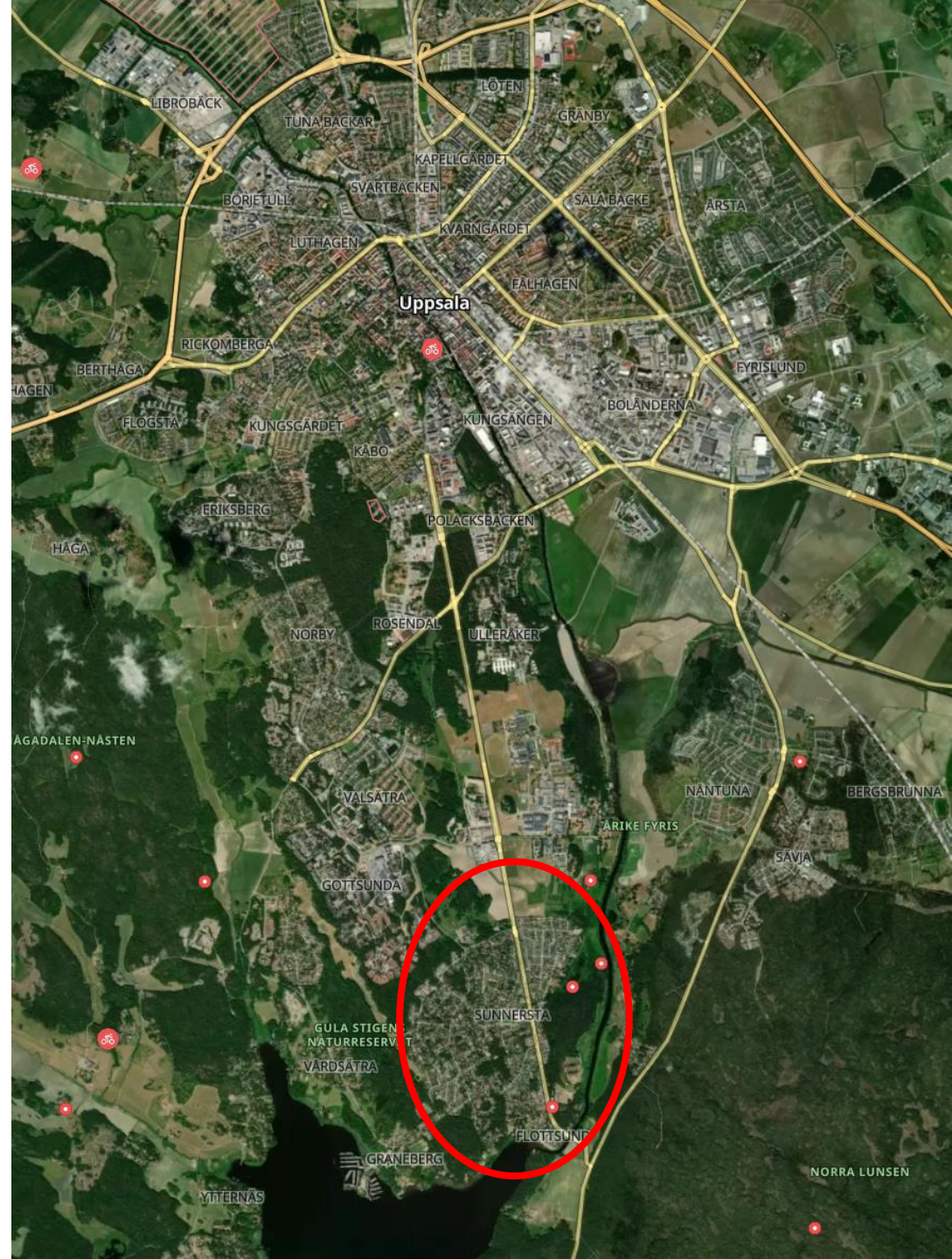
Meanings

- symbolisk betydelse
- ambitioner, visioner
- identifikasjon



Materials: Läget för småhusägare

- lite långt till målpunkten?
- lite o-inbjudande färdväg?
- bilen framför dörren
- cykeln mindre tillgänglig?
- strukturen vid målpunkten



Meanings: Den mentala bilden

- vad känns enkelt, fritt, självklart?
- vad tänker grannarna?
- bilden av cykling
- livsstil
- ...



Competences:

- laga och underhålla cykeln
- cykla i blandtrafik
- cykla uppför backar eller broar
- cykla eller gå vid vinterväglag
- välja rätt kläder



Varför resa aktivt?

positiva effekter globalt och lokalt



Agenda 2030 – hållbarhetsmål och fysisk aktivitet

- inkluderar även idrott och aktiv rekreation



Direkt positiv effekt



- mot övervikt och fetma



- fysisk och psykisk hälsa



- förbättrad inläring
- förbättrad fysisk och psykosocial hälsa



- ökad självförtroende, självständighet

Indirekt positiv effekt



- tillgång till grundläggande samhällstjänster



- minskad energiförbrukning



- stärka cityhandel
- turistcykling



- rörelsefrihet barn
- restyp män/kvinnor



- ytor
- föroreningar
- buller
- tillgänglighet



- resursförbrukning
- last-mile – energi
- klimatavtryck turism



- klimatavtryck transport
- resiliens



- inkludering
- “natural surveillance”



- föregå med gott exempel

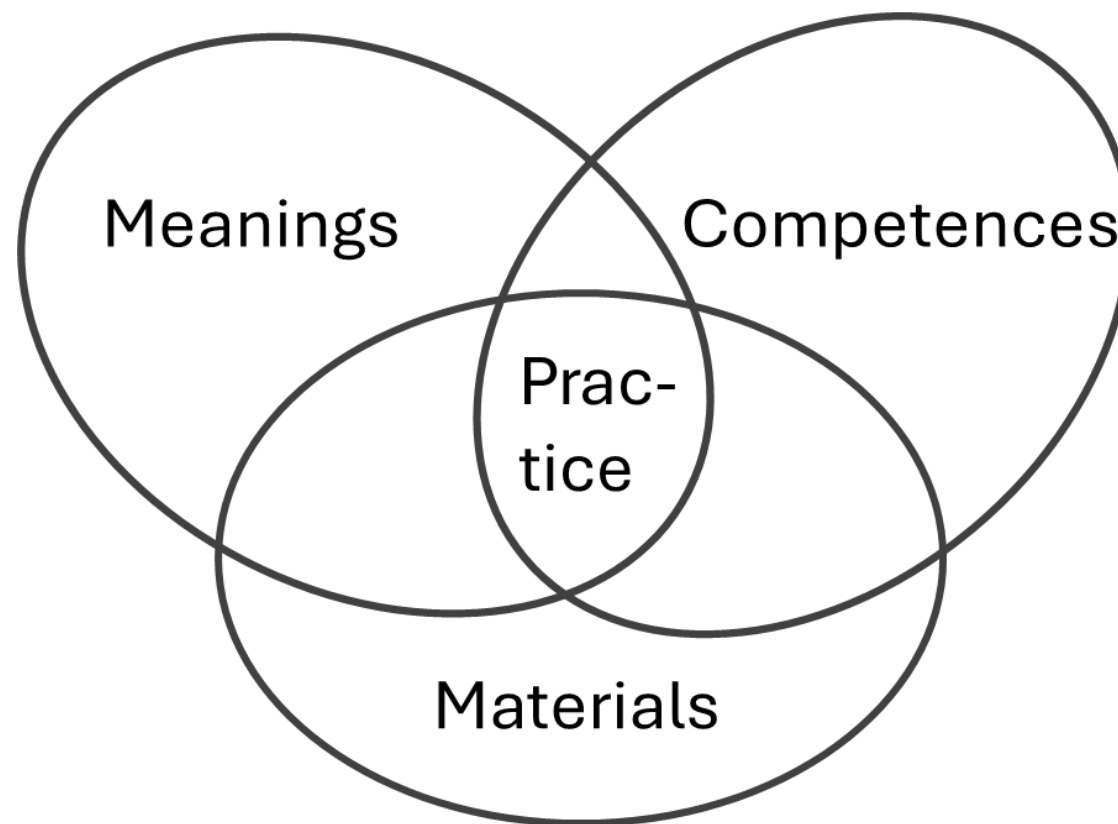
Hur kan aktivt resande stärkas?

Målbild

- göra aktiv transport mer attraktiv
- men också: göra bilkörning mindre attraktiv

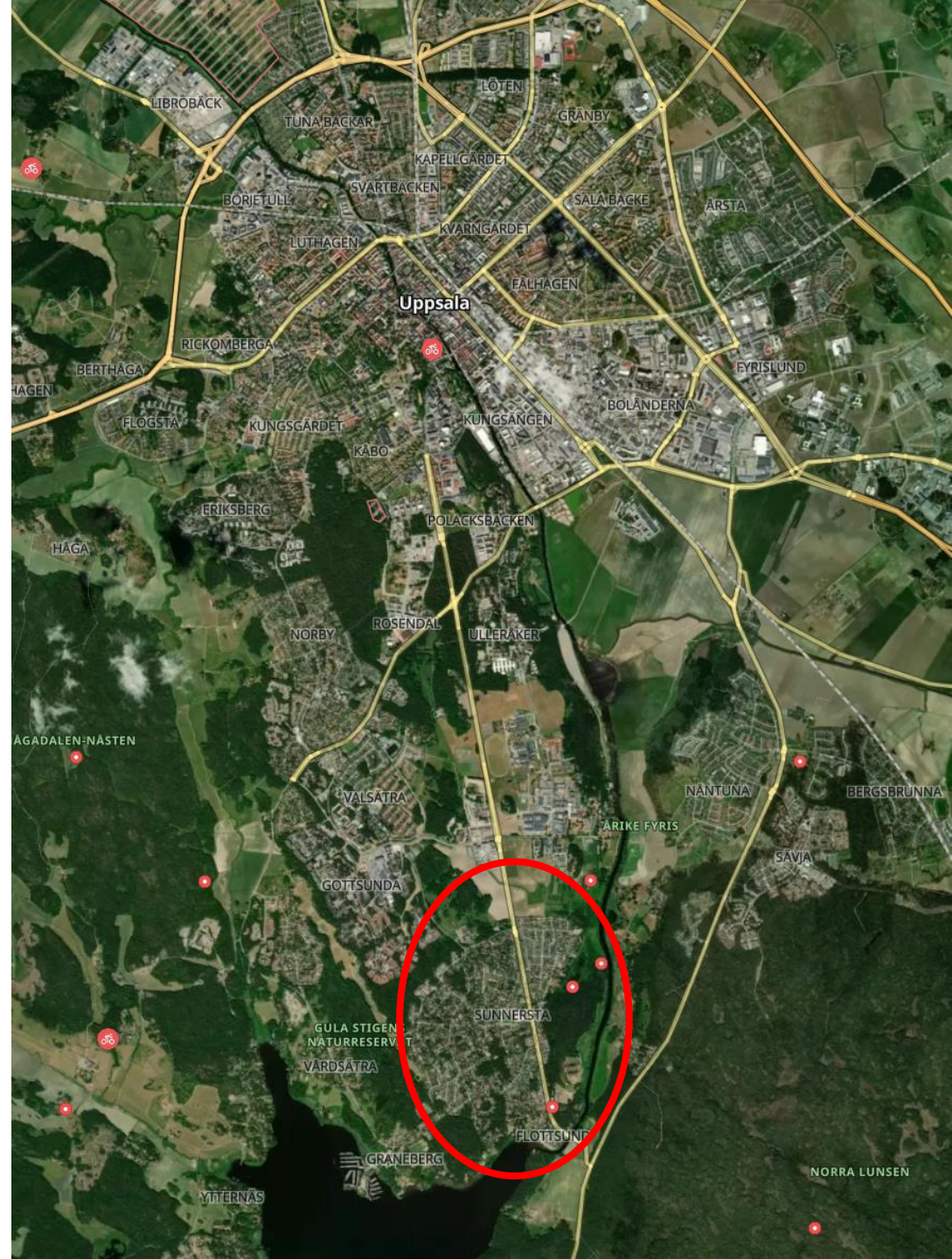
Tillbaka till Social Practice Theory

- Materials, Meanings, Competences
- direkta och indirekta effekter



Materials: Läget för småhusägare

- svårt att angripa startpunkten?
 - dra in/försvåra gatuparkering?
 - andra sätt att göra bilen mindre lättåtkomlig nära hemmet?
- jobba med målpunkterna?
 - bättre för aktiva resor, sämre för bil vid målpunkten
 - jobb: dusch, klädskåp, säker cykelparkering, möjligheter att ladda batterier, ...
 - stad: cykelgarage med vakt?
 - fritid: liknande
 - affärer: möjlighet att låsa in baggage
- förbättra resvägen för cykel/gång, försvåra för bil



Meanings: Den mentala bilden

- verka för positiv bild av aktiv transport
- förbjuda reklam för bil?
- kampanjer?
- incitement på jobbet, i klubben, för kulturevenemang, etc.?



Competences:

- hyrcyklar där man slipper underhålla cykeln själv
- effektiv halkbekämpning/ sopsaltning på vintern
- ett fungerande cykelvägnät som inte kräver “kompetens” (i blandtrafik, prioritet för aktiv transport)
- cykelkök eller liknande för att ha någon att fråga och komma igång med underhåll



Hela-resan- perspektivet

Mål istället för prognos

Livssituation



Tack så mycket för uppmärksamheten!



www.shiftsweden.se